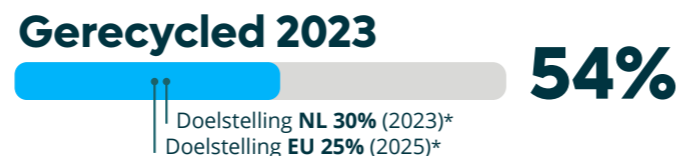


# Recycling verpakkingen van hout

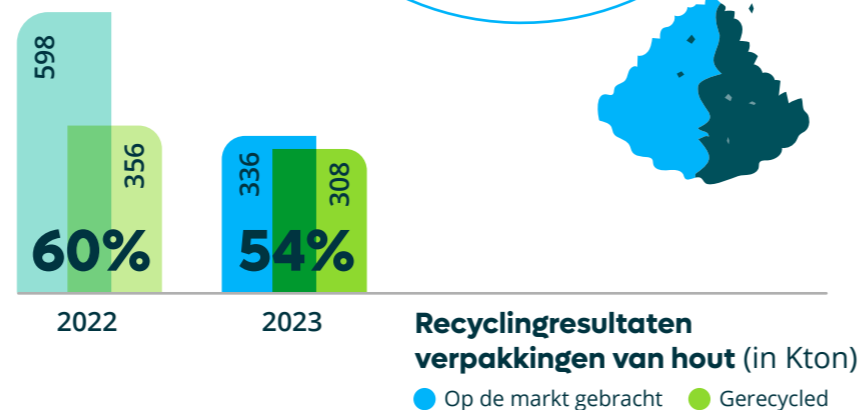
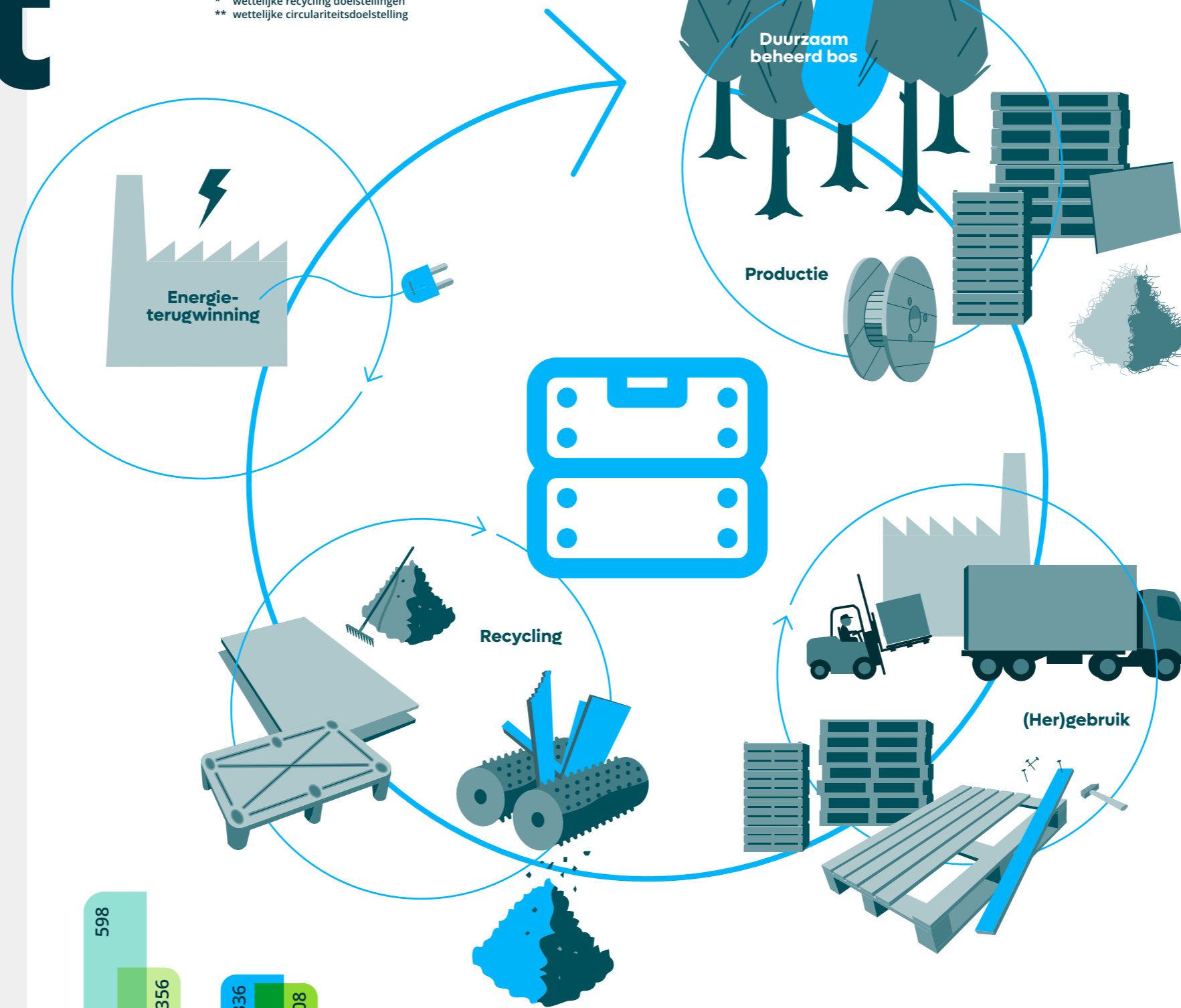
Houten verpakkingsmaterialen zijn bijvoorbeeld pallets, kisten en kratten. Het recyclingpercentage van houten verpakkingen is in 2023 gedaald van 60% naar 54%. Dit komt vooral doordat er meer nieuwe houten verpakkingen op de markt kwamen en minder gerepareerde pallets.

Er worden verschillende meermalige houten pallets gebruikt in een ruilsysteem. Vanuit deze zgn. poolssystemen zijn gegevens over herbruikbare verpakkingen verzameld. Het circulariteitspercentage is in 2023 73%. Het grote voordeel van houten verpakkingen is dat ze gerepareerd kunnen worden. Gerepareerde houten verpakkingen komen na reparatie immers weer 'als nieuw' op de markt. Reparaties van houten verpakkingen zijn daarom ook als recycling meegeteld. Wel is in Nederland nog steeds sprake van subsidies op de toepassing van afvalhout voor verbranding en biomassa. Dit werkt niet bevorderlijk voor de reparatie en recycling van houten verpakkingen.

Hout heeft een circulaire lifecycle. Het komt uit duurzaam beheerde productiebossen, wordt gerepareerd en hergebruikt. Is hergebruik niet meer mogelijk dan wordt hout gerecycled door bijvoorbeeld vooral spaanplaat- en vloerenproducenten in Nederland, België en Duitsland.



\* wettelijke recycling doelstellingen  
\*\* wettelijke circulariteitsdoelstelling



## Over hout

Door continu herbepanten is hout de enige eeuwig hernieuwbare grondstof



### Duurzaam beheerd bos

In duurzaam beheerde bossen worden bomen gekapt en nieuwe bomen aangeplant.

### Productie

Dit hout wordt verwerkt tot tal van verpakkingsproducten zoals pallets, kratten, kisten, haspels en houtwol (vulmateriaal).

### (Her)gebruik

De verpakkingsindustrie en het verpakkend bedrijfsleven maken volop gebruik van houten verpakkingen. Houten verpakkingen zijn sterk en ook prima te repareren. Hierdoor gaan pallets wel 7 tot 14 jaar mee.

### Recycling

Aan het eind van de levenscyclus worden houten verpakkingen geshredderd en bijvoorbeeld verwerkt door de spaanplaatindustrie, of als strooisel voor de agrarische sector of houtsnippers in de tuin. Ook worden er geperste klossen van gemaakt voor de palletindustrie en zelfs pershouten pallets.

### Samenstelling houtafval

Houtafval is onder te verdelen in drie categorieën:

- A-Hout** is schoon en onbehandeld hout en bevat geen giftige stoffen. Het wordt veel gebruikt als verpakkingsmateriaal.
- B-Hout** is verlijmd, geverfd en/of gelakt hout.
- C-Hout** is geïmpregneerd hout.



Houtafval bestaat natuurlijk niet alleen maar uit verpakkingen. Om het aandeel verpakkingen vast te stellen, voeren we sorteersonderzoeken uit. Voor 2022 zijn de volgende kengetallen vastgesteld:

