

Breakoutsessie 2: Codering op verpakkingen

Programma

- Technisch voorstel van het Joint Research Centre (JRC)
- GS1 QR code
- HolyGrail 2.0/2030

Moderatoren

- Hans Wortman
bestuurslid van Papier Recycling Nederland en Koninklijke Vereniging van Nederlandse Papier- en kartonfabrieken
- Arie de Jong
directeur NRK Verpakkingen

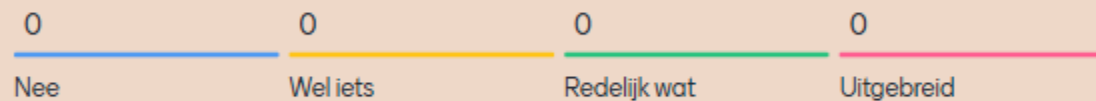


You need edit access to this Menti

To view this slide, reach out to the Menti owner for edit access.



Heb je al eerder iets over het GS1 QR code voorstel vernomen?



menti.com
5819 3363

Waiting for participants



FN

Menti

Seminar 9 april



Select which slide to add

Heb je al eerder iets over het JRC labelling voorstel vernomen?

Response	Count
Nee	0
Wel iets	0
Redelijk wat	0
Uitgebreid	0

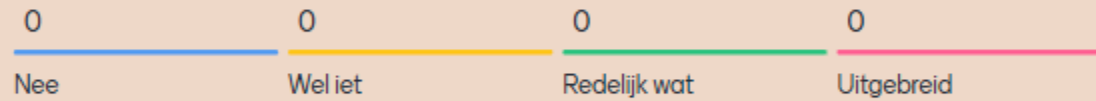
Heb je al eerder iets over het GS1 QR code voorstel vernomen?

Response	Count
Nee	0
Wel iets	0
Redelijk wat	0
Uitgebreid	0

Heb je al eerder iets van het HolyGrail project vernomen?



Heb je al eerder iets van het HolyGrail project vernomen?



menti.com
5819 3363

Waiting for participants



FN



Menti

Seminar 9 april

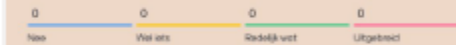


Select which slide to add

Heb je al eerder iets over het JRC labelling voorstel vernomen?



Heb je al eerder iets over het GS1 QR code voorstel vernomen?



Heb je al eerder iets van het HolyGrail project vernomen?



EU-geharmoniseerde afvalscheidinglabels onder de Packaging and Packaging Waste Regulation (PPWR)

Technisch voorstel van het Joint Research Centre (JRC)

Arie de Jong
Directeur NRK Verpakkingen



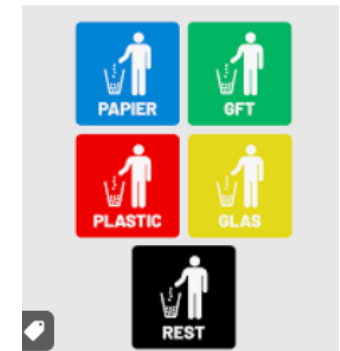
Disclaimer



- Deze presentatie is samengesteld voor het Verpact/StiMo seminar. Het is geen juridisch of enige andere vorm van advies.
- De inhoud van deze presentatie is gebaseerd op de publicatie van het JRC van 12 januari 2026.
- De informatie is alleen bedoeld om nuttige inzichten te verschaffen over de nieuwe EU Verordeningen voor Verpakkingen en Verpakkingsafval (PPWR), zonder enige verklaring of garantie.
- NRK Verpakkingen aanvaardt geen verantwoordelijkheid of aansprakelijkheid voor het gebruik ervan of voor eventuele fouten.
- Iedere deelnemer of ontvanger is zelf verantwoordelijk om de toepasbaarheid van de informatie te toetsen op de eigen omstandigheden en het gebruik ervan.
- Gebruik van de informatie, gegevens en eventuele conclusies zijn uitsluitend voor eigen risico.
- **De bindende interpretatie van EU-wetgeving is de exclusieve bevoegdheid van het Hof van Justitie van de Europese Unie.**

Inleiding & Context

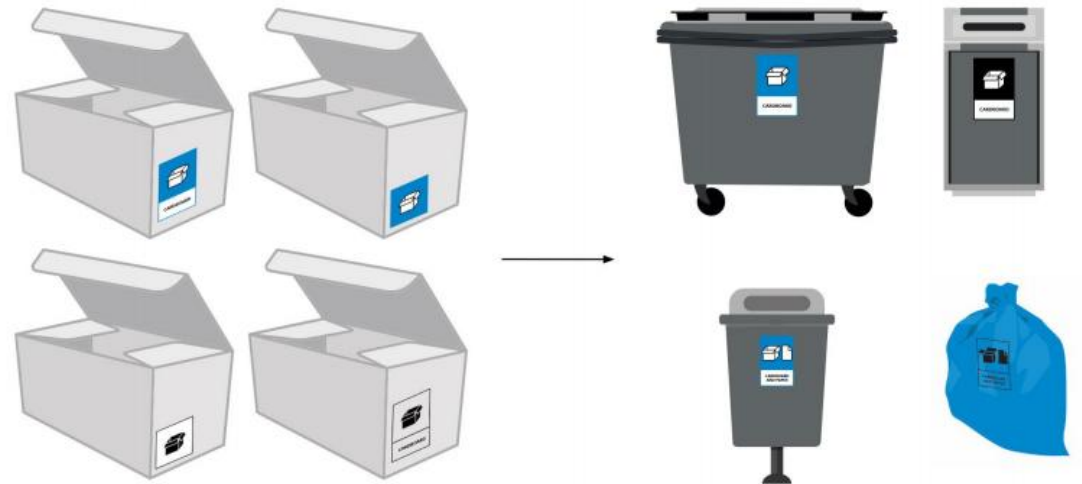
- **Doel:** Geharmoniseerde afvalscheiding labels voor verpakkingen en afvalbakken in de EU, om recycling te verbeteren en de interne markt te versterken.
- **Achtergrond:** 84 miljoen ton verpakkingsafval in de EU (2022), met uiteenlopende recyclingpercentages (40–80% per lidstaat).
- **Probleem:** Fragmentatie van nationale labels leidt tot verwarring bij consumenten en hogere kosten voor producenten.
- **Kader:** Onderdeel van de **Circular Economy Action Plan 2.0** en **PPWR**.



Doelstellingen van het Rapport

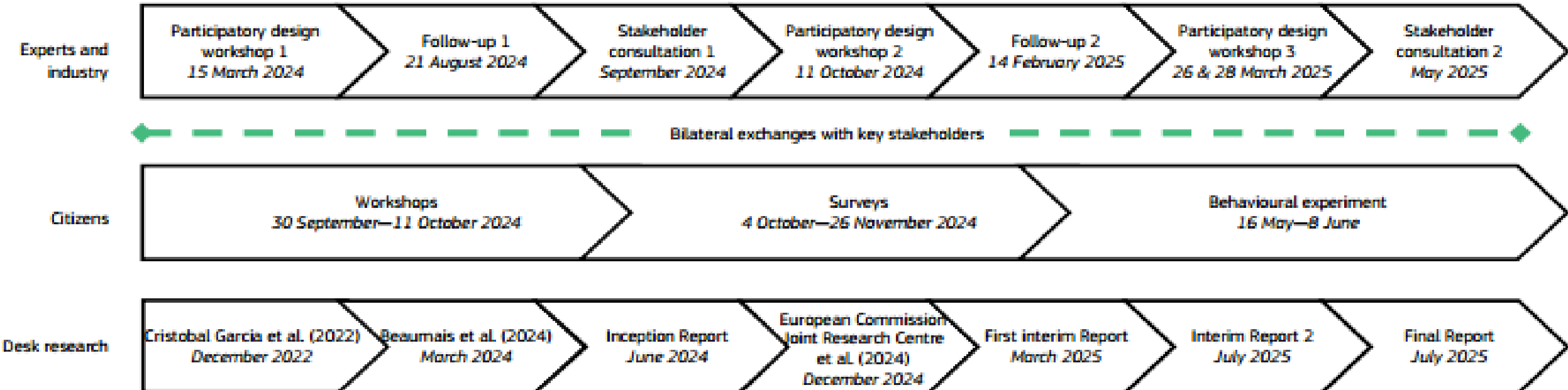
Ontwikkelen van **visueel en systeemontwerp** voor labels

- **Materiaal gebaseerd** (geen bestemmingslabels).
- **Matching-principe**, identieke labels op verpakking en afvalbak.
- **Modulair**, geschikt voor multi-materiaal verpakkingen.
- **Gebruiksvriendelijk** voor consumenten, inclusief mensen met een beperking.
- **Harmonisatie** bevorderen om marktfragmentatie te verminderen.
- **Flexibiliteit** bieden voor lidstaten met verschillende inzamelsystemen.



Methodologie

- **Onderzoeksmethoden**
 - **Desk research:** Analyse van bestaande labels en wetgeving.
 - **Stakeholderconsultaties:** 250+ experts (industrie, afvalbeheer, overheden).
 - **Burgerparticipatie:** 25.000+ deelnemers via workshops, enquêtes en gedragsexperimenten.
 - **Prototyping:** Iteratieve ontwikkeling van labelontwerpen (Prototype 1 → Prototype 2).
- **Belangrijkste inzichten:** Behoeften van consumenten en praktische uitdagingen (bijv. kleurgebruik, tekst, pictogrammen).



Sleutelprincipes van de Labels

- **Materiaalfocus**
 - Labels tonen **materiaalsamenstelling** (bijv. plastic, karton), niet de bestemming (bijv. PMD-bak).
 - **Uitzonderingen:** Residuafval, bioafbreekbare verpakkingen, gevaarlijke verpakkingen.
- **Detailniveau**
 - Balans tussen **detailniveau** (bijv. gekleurd glas vs. glas) en **gebruiksgemak**.
 - Afgestemd op lokale inzamelsystemen.
- **Matching-principe**
 - Identieke pictogrammen op verpakking en afvalbak.
- **Modulariteit**
 - Meerdere labels mogelijk voor multi-materiaal verpakkingen.



Visueel Ontwerp

- **Pictogrammen**

- Eenvoudig, herkenbaar, en representatief voor materialen (bijv. fles voor glas, doos voor karton).

- **Uitdagingen:** Complexe materialen (bijv. composieten, textiel).

- **Kleuren**

- **Geharmoniseerd kleurenschema** (bijv. blauw voor papier/karton, geel voor plastic).

- **Flexibiliteit:** Achromatische (zwart-wit) versies bij technische beperkingen en op verpakkingen

- **Tekst**

- Minimaal gebruik, in lokale taal, voor extra duidelijkheid.

- **Toegankelijkheid:** Contrast en formaat voor slechtzienden.

Cardboard and paper
CMYK 90, 34, 0, 0
RGB 0, 135, 204
Web #0087CC
RAL 5015
Pantone 3005C

Glass
CMYK 58, 5, 75, 12
RGB 103, 166, 99
Web #67A663
RAL 6017
Pantone 576C

Plastic
CMYK 4, 11, 99, 0
RGB 251, 217, 0
Web #FFD700
RAL 1016
Pantone 803C

Composites
CMYK 0, 66, 92, 0
RGB 238, 112, 33
Web #EE7021
RAL 2008
Pantone 152C

Metal
CMYK 27, 19, 21, 58
RGB 108, 110, 110
Web #6C6E6E
RAL 9023
Pantone 445C

Compostable
CMYK 26, 40, 55, 22
RGB 157, 126, 100
Web #9D7E64
RAL 1036
Pantone 479C

Textile
CMYK 13, 84, 0, 0
RGB 213, 69, 146
Web #D54592
RAL 4010
Pantone 225C

Ceramic
CMYK 71, 0, 5, 0
RGB 0, 185, 231
Web: #00B9E7
RAL 5012
Pantone 298C

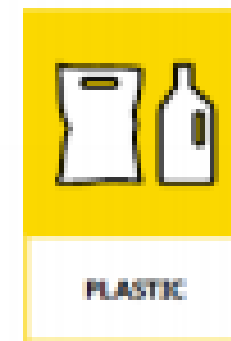
Wood and cork
CMYK 16, 31, 57, 0
RGB 215, 175, 124
Web #D7AF7C
RAL 1002
Pantone 728C

Hazardous
CMYK 0, 100, 100, 0
RGB 255, 0, 0
Web #FF0000
RAL 3026
Pantone 485C

Residual
CMYK 36, 65, 0, 0
RGB 167, 111, 175
Web #A76FAF
RAL 4008
Pantone 528C



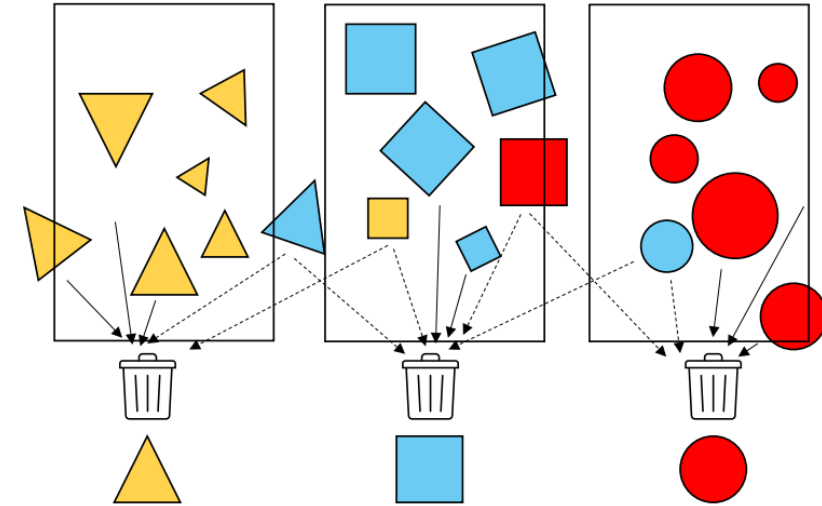
Systeemontwerp



- **Meta-labels**
 - Gecombineerde labels voor afvalbakken (bijv. papier & karton).
 - **Niet** voor verpakkingen.
- **Digitale informatie**
 - Optionele QR-codes voor aanvullende informatie (bijv. lokale inzamelregels).
- **Land-specifieke aanpassingen**
 - Indicatoren voor nationale verschillen (bijv. statiegeldsystemen).
- **Uitzonderingen**
 - Herbruikbare verpakkingen: vrijgesteld van afvalscheiding labels. Niet duidelijk waar de verpakking dan uiteindelijk in moet.

Uitdagingen

- **Detailniveau**
 - Te veel detail → verwarring; te weinig → onnauwkeurige scheiding.
- **Kleur mismatches**
 - Nationale kleurconventies vs. EU-geharmoniseerde kleuren.
- **Non-materiële kenmerken**
 - Bijv. vervuiling (bijv. pizza-doos met etensresten).
- **Residuaafval**
 - Moeilijk te labelen omdat het een **bestemming** is, geen materiaal.
- **Implementatie**
 - Coördinatie nodig tussen producenten, afvalbeheerders en overheden.



Voorgestelde Labelontwerpen

- **Voorbeelden van labels**
 - Karton, glas (gekleurd/ongekleurd), plastic (vormvast/flexibel), composieten, textiel, keramiek, hout, kurk, residu, gevaarlijk
- **Meta-labels voor afvalbakken**
- **Achromatische versies** bij technische beperkingen
- Op verpakking ook **zwart wit**, maar Ministerie NL pleit voor kleur



Voordelen van Harmonisatie

- **Voor consumenten**
 - Duidelijke, consistente informatie → betere scheiding → hogere recyclingpercentages.
- **Voor producenten**
 - Minder nationale aanpassingen nodig → lagere kosten.
- **Voor de interne markt**
 - Vermindering van fragmentatie en handelsbarrières.
- **Voor het milieu**
 - Betere recycling → minder afval en lagere CO₂-uitstoot.



Implementatie & Toekomst



- **Tijdslijn**

- Opmerkingen van de Waste Expert Group verwerken
- Implementatie via **uitvoeringshandeling** (deadline: 12 augustus 2026).
- Nationale labels moeten uiterlijk **12 augustus 2028** zijn verwijderd.

- **Aanbevelingen**

- **Communicatiecampagnes** om consumenten te informeren.
- **Monitoring en evaluatie** voor continue verbetering.
- **Flexibiliteit** voor toekomstige aanpassingen (bijv. nieuwe materialen).



Conclusie

- Het JRC-voorstel is een **wetenschappelijk onderbouwd, gedrag geïnformeerd** en **praktisch toepasbaar** systeem voor EU-geharmoniseerde afvalscheiding labels.
- **Balans** tussen harmonisatie en flexibiliteit is cruciaal voor succes.
- **Samenwerking** tussen alle stakeholders (overheden, industrie, consumenten) is essentieel voor effectieve implementatie.





Menti

Seminar 9 april



Select which slide to add

Heb je al eerder iets over het JRC labeling voorstel vernomen?

0 0 0 0

Neen Het is niet Relevant niet Uitgesteld

Heb je al eerder iets over het GS/ QR code voorstel vernomen?

0 0 0 0

Neen Het is niet Relevant niet Uitgesteld

Heb je al eerder iets van het h2 „Geef project vernemen“?

0 0 0 0

Neen Het is niet Relevant niet Uitgesteld

Denk je dat het GS/ QR code voorstel voor de meeste of voor de meeste niet van belang is?

0 0 0 0

Neen Overduidelijk Relevant niet Ja

Geef een cijfer voor het JRC voorstel (10 is de hoogste score)

0 0 0 0 0 0 0 0 0 0



Loading...



