

Circulaire keten in actie: Deltaplan Circulaire Plastic Verpakkingen

Gijs Duivenvoorde - Verpact
Strategisch adviseur



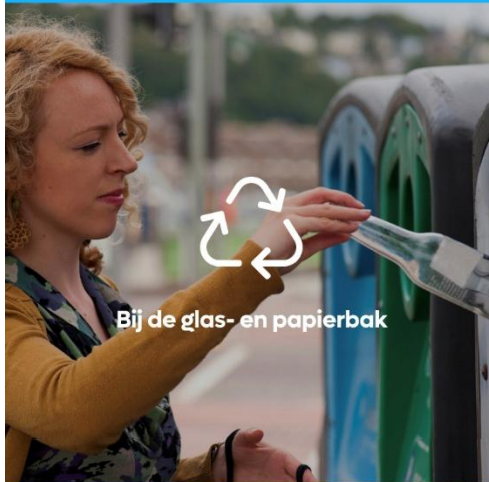
Waar je ook kijkt,
je komt ons
overal tegen!



In de supermarkt bij het statiegeld innamepunt



Op straat bij de openbare afvalbakken



Bij de glas- en papierbak



In je keuken bij de PMD-zak



Bij supermarkten, horeca en attractieparken met de groen-blauwe afvalbak tegen zwerfafval



Op televisie, radio en online met de PMD- en statiegeldcampagnes



Op een van de vele events met onze mobiele bulkmachine en statiegeld promotieteams



Bij de wegwerplogo's op verpakkingen

Verpact: UPV Verpakkingen

Samen met de keten stap voor stap
richting circulariteit



We zijn verantwoordelijk
voor inzameling,
sortering en recycling



We vertegenwoordigen
producenten en importeurs



We rapporteren
aan de overheid



verpact
regelt het allemaal!



We houden ons bezig
met de SUP-richtlijn
voor wegwerpplastics



We dragen bij
aan het voorkomen
van zwerfafval



We maken afspraken
met de keten

Gerecycled PET in PET-flessen (PET-recyclaat)

Gerealiseerd
in 2024

51%

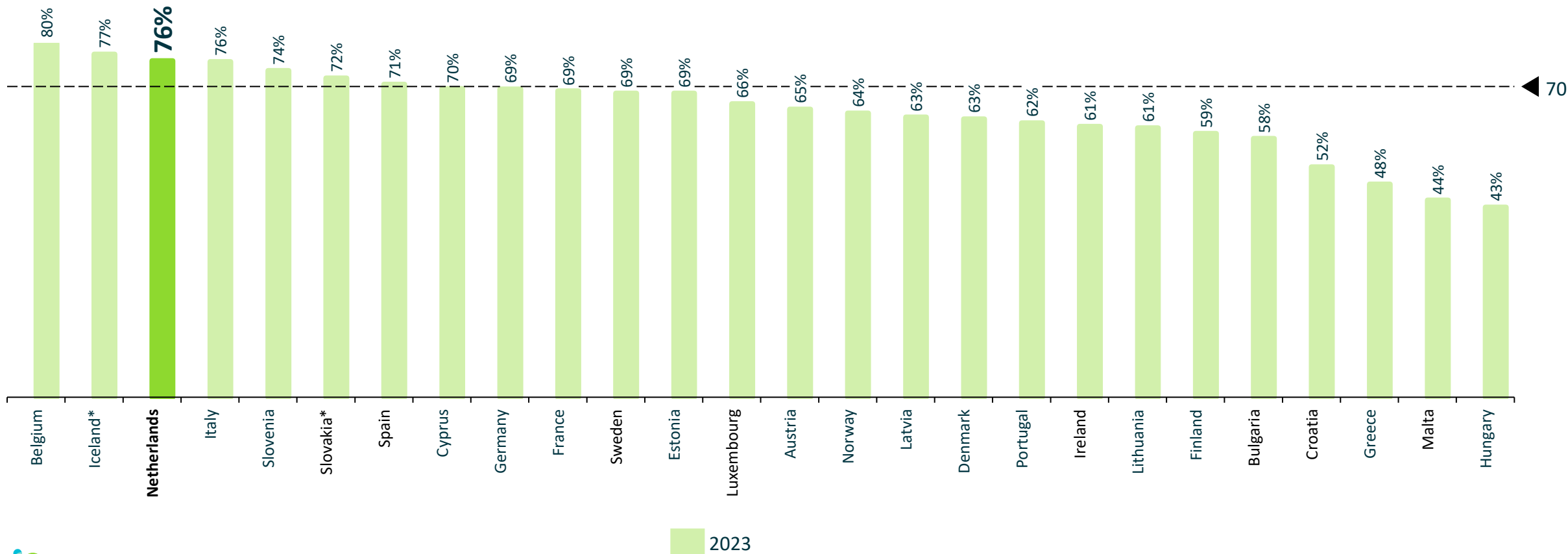
Wettelijke
doelstelling
2025

25%

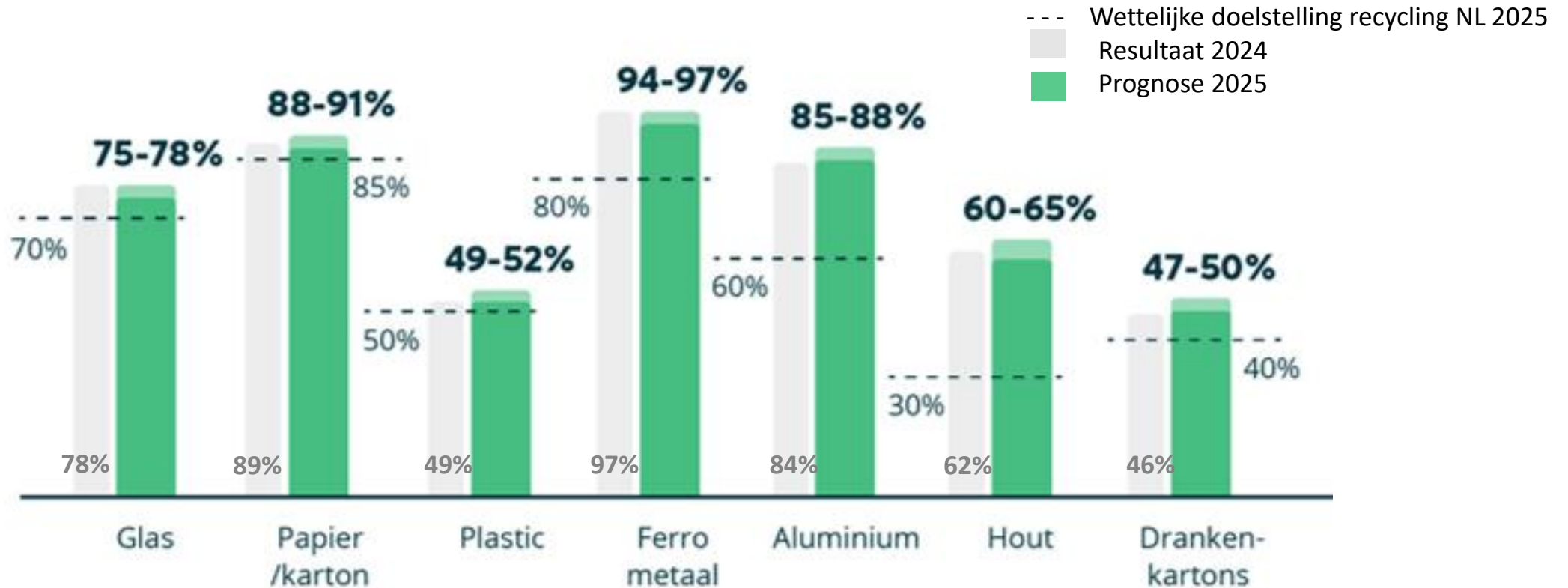


Nederland is één van de koplopers in Europa

Eurostat recyclingresultaten verpakkingen per land (2023)



Recycledoelstellingen in 2024 behaald, gunstige prognose voor 2025



Prognose 2025 in procenten weergegeven in bandbreedtes

Gerecycled PET in PET-flessen (PET-recyclaat)

Gerealiseerd
in 2024

51%

Wettelijke
doelstelling
2025

25%



Hoe blijven we ook in de toekomst aan onze doelen voldoen?



Eigen kennisinstituut ontwikkelt en deelt kennis en expertise



Dragen bij aan verduurzamingsplannen binnen de branche



Ontwikkelen een innovatieprogramma en draaien pilots



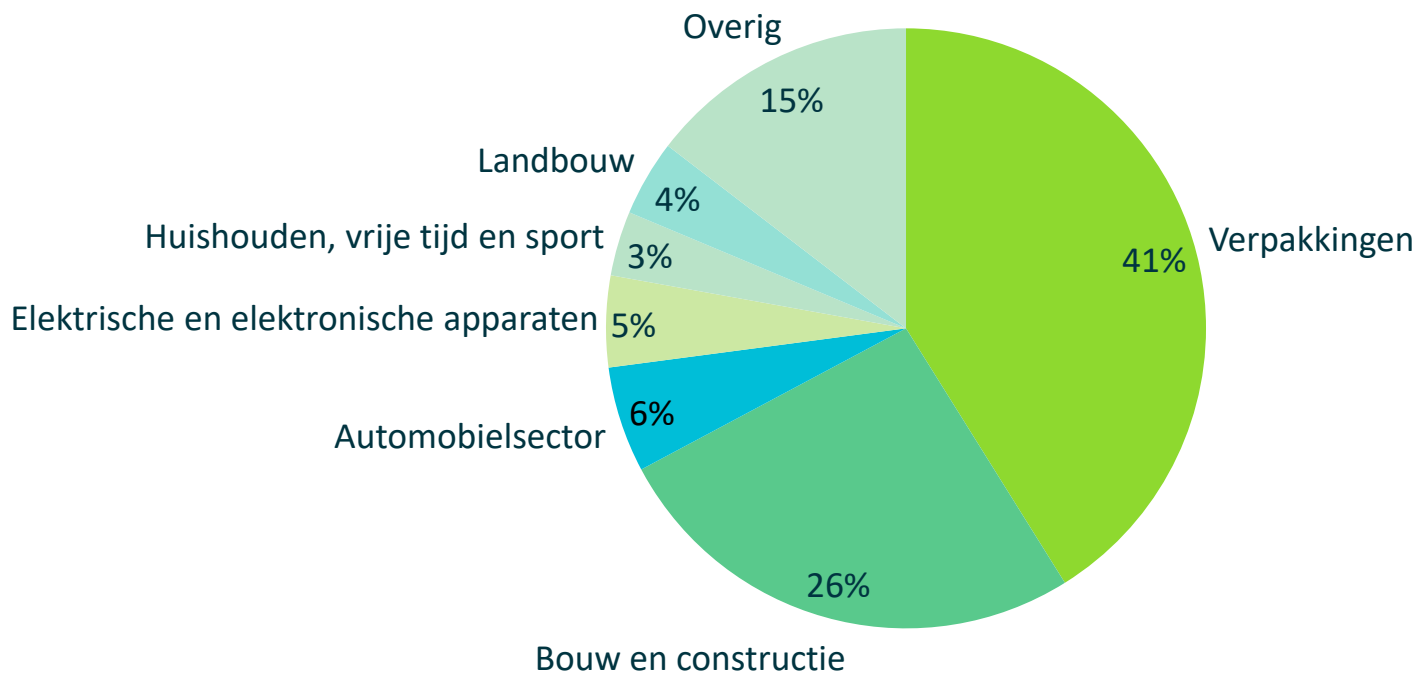
Met tariefdifferentiatie een korting voor de inzet van recyclaat geven we de juiste financiële prikkel



We stimuleren hergebruik d.m.v. een lager tarief

Verpakkingen is 41% van het totaal aan plastic productie in NL

Plastic Productie in Nederland
totaal 2295 kton excl. textiel



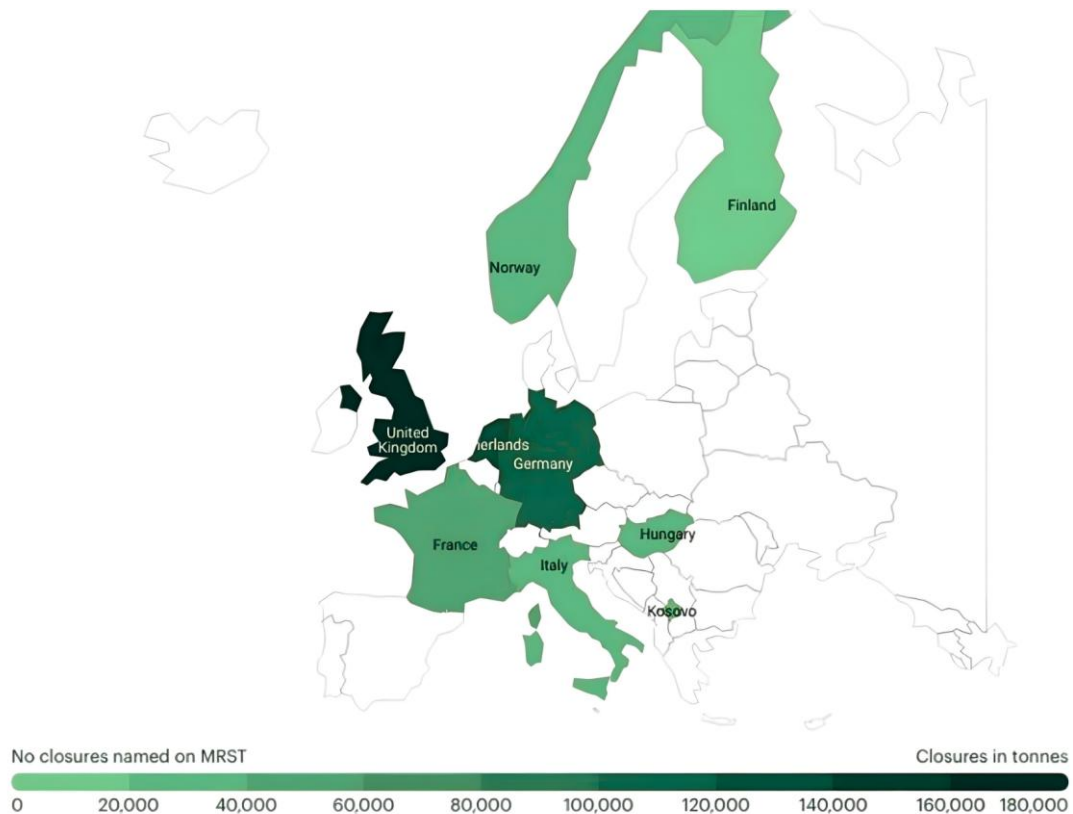
Inzicht in wettelijke doelstellingen | Plastic (excl. hergebruik)

KRITISCHE DOELSTELLINGEN

		2025	2030	2040
Recycling plastic	(EU, PPWR)	50%	55%	
Inzet recycalaat - Contact Sensitive				
Plastic drankflessen (df.) – alle plastic	(PPWR)		30%	65%
Verpakkingen (excl df.) – PET	(PPWR)		30%	50%
Verpakkingen (excl df.) – andere plastic	(PPWR)		10%	25%
Inzet recycalaat Non- Contact Sensitive				
Overige verpakkingen (niet hierboven genoemd)	(PPWR)		35%	65%

Weggevalen recyclingcapaciteit in de EU

Sluitingen van recyclingcapaciteit 2024-2026



Bron: ICIS Mechanical Recycling Supply Tracker

LAND

LAND	GESLOTEN RECYCLING CAPACITEIT (kt)	AANDEEL (%)
Nederland	270	30
Duitsland	190	21
Verenigd Koninkrijk	150	18
Frankrijk	80	9
Hongarije	55	6
Overig EU27+3	155	16
Total EU27+3	900	100

Bron: Plastic Recyclers Europe (PRE)

Deltaplan dient als brug om vraag en aanbod van verschillende circulaire plastics bij elkaar te brengen

Aanbod: de Nederlandse productie van plastic is sterk afgenomen

- Meerdere recyclingbedrijven failliet: ca **drie miljoen ton plastic productiecapaciteit verloren**
- **Aangekondigde investeringen** voor biogebaseerd plastic en innovatieve recyclingtechnologie zijn **teruggetrokken of gepauzeerd**
- **Onrendabele top** voor Europees geproduceerd recycklaat

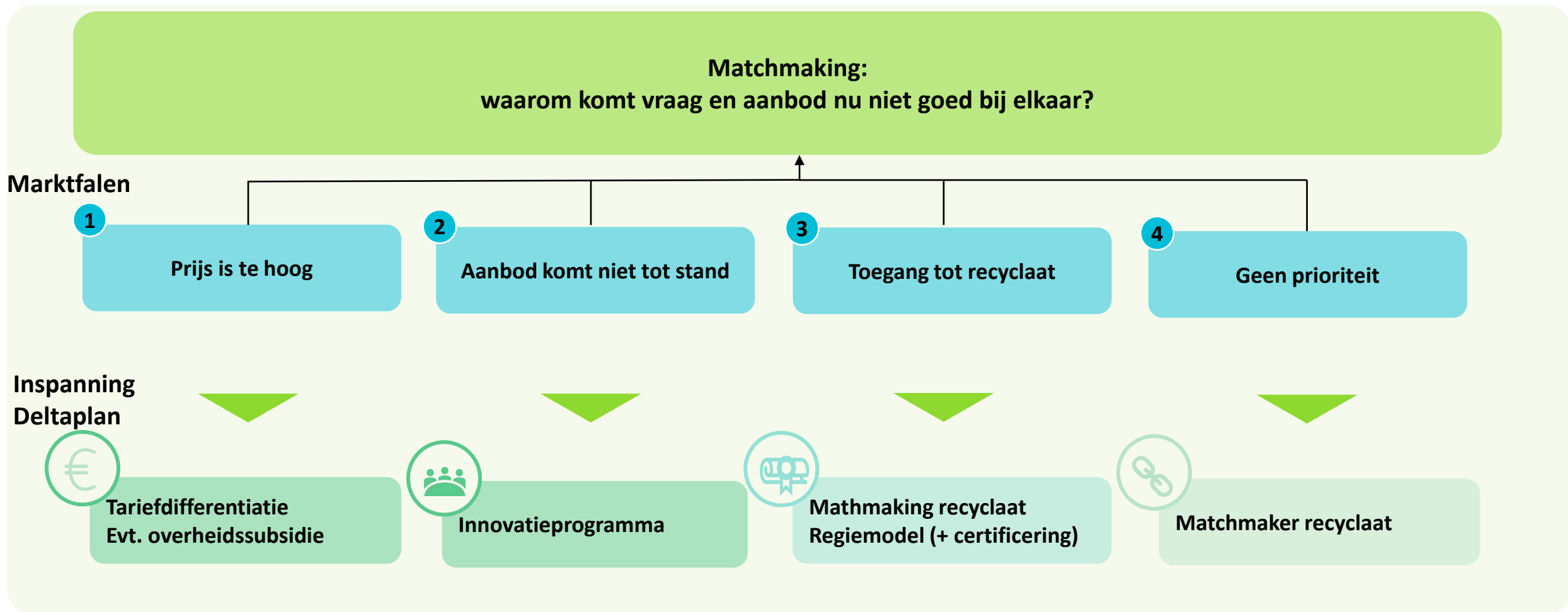
Deltaplan

Vraag: de vraag naar recycklaat zal in 2030 verdubbelen t.o.v. 2022

- PPWR en SUP vereisen een **groei van recycklaat in verpakkingen** van ca. 10% in 2022 in Nederland circa 20-25% in 2030
- Vanuit de SUP en PPWR zijn **specifieke vereisten rondom kwaliteit** van het recycklaat en de verpakkingen
- **Stijging in recycledoelstelling** van 50% in 2025 naar 55% in 2030
- Vraag mogelijk ook vanuit andere industrieën
- **Leveringszekerheid** is een uitdaging

Uitdagingen inkoop recycalaat

Ondersteuning van Verpact aan brandowners



Deltaplan Circulaire Plastic Verpakkingen



Beloften bedrijven

- Beloften bedrijven voor inzet recyclaat en biobased
- Startpunt voor uitwerking Circulaire Plastic Bank
 - Groeipad richting 2030 doelen

Ondersteund door Verpact via:

Tariefdifferentiatie

- Vergroten beloning op extra inzet recyclaat

Innovatie

- Innovatieprogramma bij mismatch vraag en aanbod
- Koppelen aan externe financiering (e.g. CPNL)
- Opschalen van veelbelovende innovaties

Circulaire Plastic Bank

Matchmaking

- Transparantie productie, beschikbaarheid en kwaliteit
- Actief verbinden van aanbod met vraag
- Verbinden van sectoren

Certificering

- Certificering o.b.v. afkomst
- Traceerbaarheid door de keten heen
- Te koppelen met tariefdifferentiatie

Naast de 317 miljoen euro die jaarlijks vanuit Verpact naar de plastic keten gaat, extra geld nodig. Onder andere voor innovatie en ter verbetering van het vestigingsklimaat

Onderdelen Deltaplan: Circulaire Plastic Bank

Matchmaking is vanuit Verpact een multidisciplinair proces en nieuw binnen UPV



Vraag vanuit merkeigenaren staat centraal



Multi disciplinair proces

- Accountmanagement merkeigenaren
- Keteninrichting
- Contractering recycling
- Kennis en Innovatie



Certificering nodig om zekerheid te hebben over herkomst (geografisch en keten)



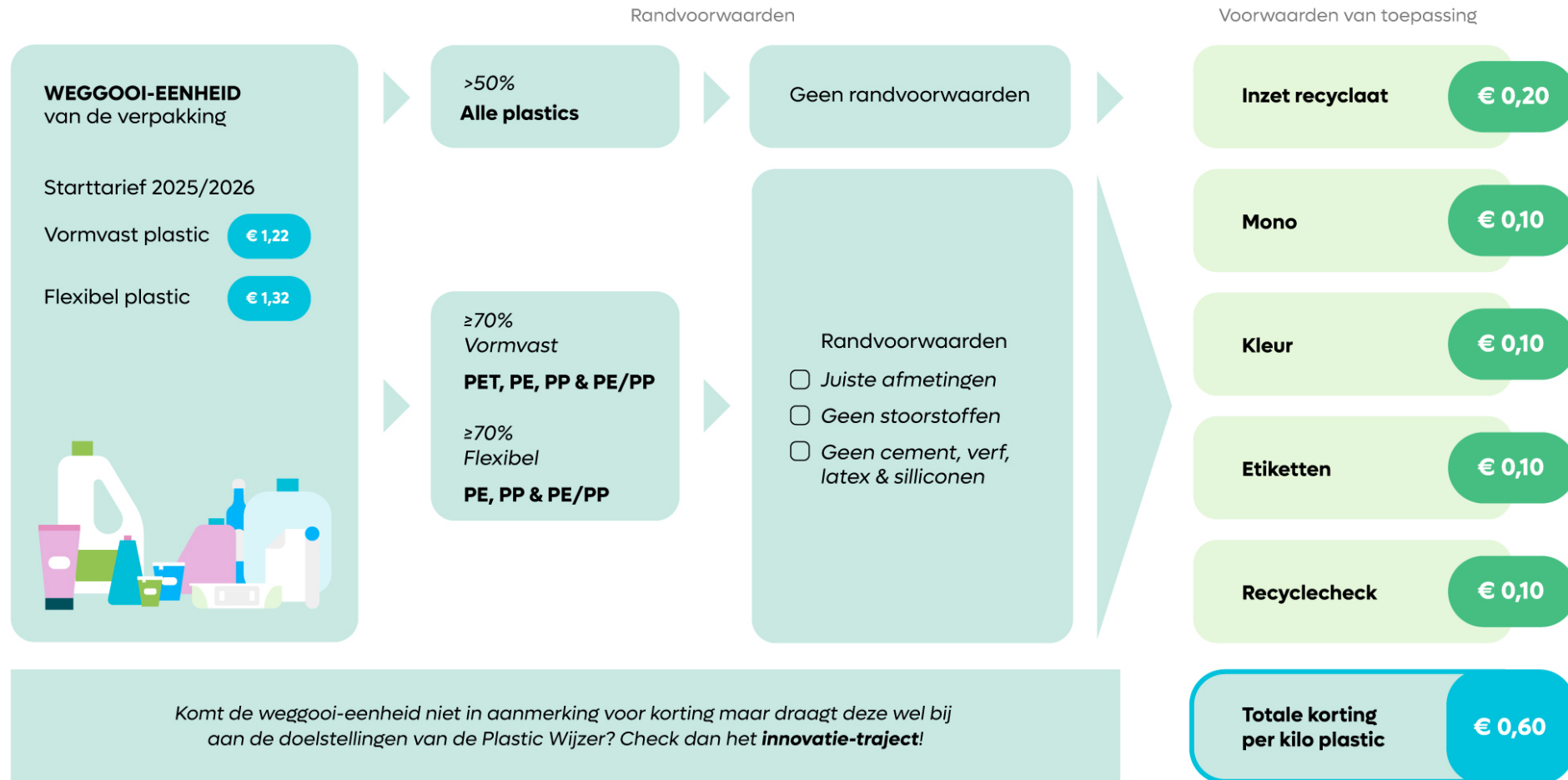
Matchmaker recyclaat



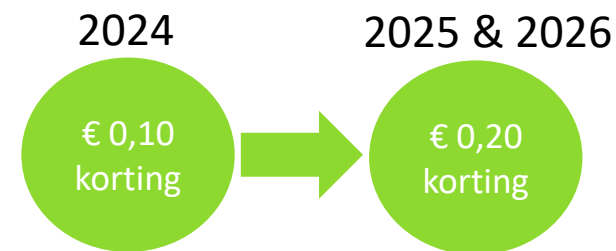
Ronde tafels
Wekelijkse 1-op-1 gesprekken

Onderdelen Deltaplan: uitbreiding tariefdifferentiatie

Het huidige model voor tariefdifferentiatie biedt korting op vijf verschillende aspecten



Kortingsstap: inzet recycklaat



Contactgevoelig

Weggooi-eenheid moet meer dan 10% PCR bevatten

Niet-
contactgevoelig

Weggooi-eenheid moet meer dan 20% PCR bevatten

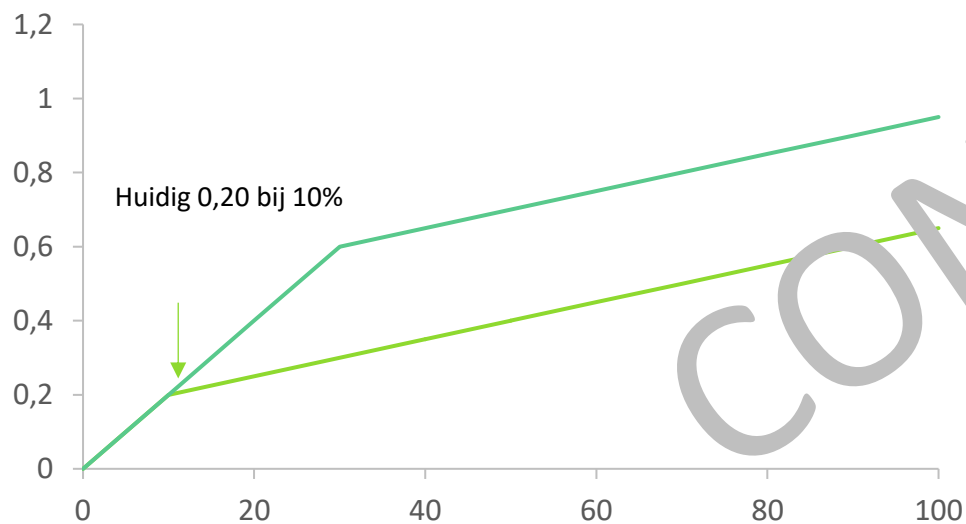
PCR = Post Consumer Recycklaat

Concept TD 2.1

Voorstel voor aanpassing van het huidige staffel model naar een kortingsmodel met een knik, gebaseerd op de PPWR doelstellingen minimale inzet recycklaat

Mogelijkheden nieuwe kortingsmodellen

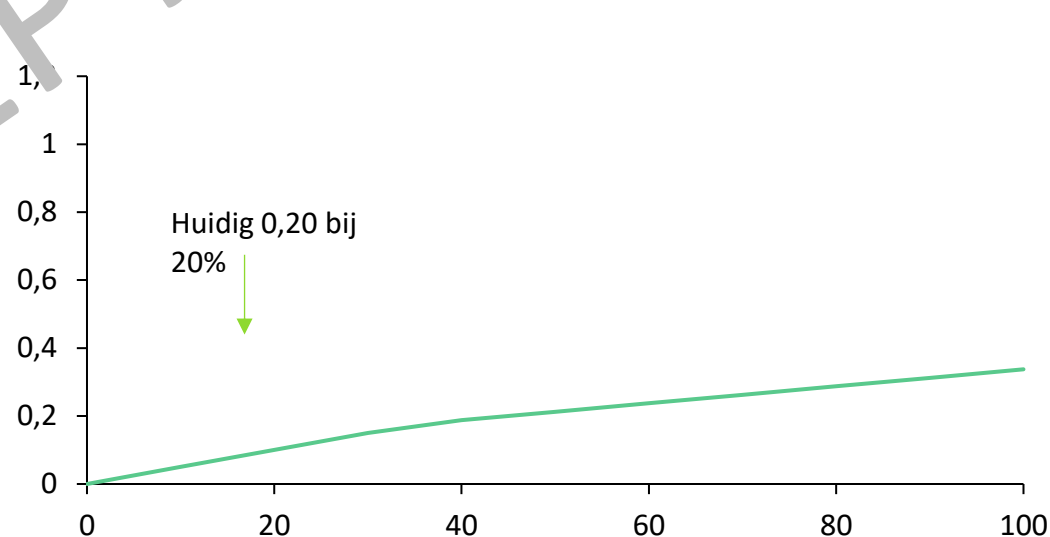
Contact sensitive



— € 0,20 tot 10% daarna € 0,05 tot 100%

— Drankflessen & PET € 0,20 tot 30% daarna 0,05 tot 100%

Non contact sensitive



— €0,05 tot 35% daarna € 0,025 tot 100%

Concept TD 2.1

Herkomst recyclaat: alles wordt beloond maar onderscheid Douane Unie+ (100%) overige landen 25%.

Geografische herkomst

Country	Douane-Unie/ EVA/Overeenkomst
België	100%
Denemarken	100%
Duitsland	100%
Estland	100%
Finland	100%
Frankrijk	100%
Griekenland	100%
Hongarije	100%
Ierland	100%
Italië	100%
Letland	100%
Litouwen	100%
Luxemburg	100%
Nederland	100%
Oostenrijk	100%
Polen	100%
Portugal	100%

Country	Douane-Unie / EVA / Overeenkomst
Slovenië	100%
Slowakije	100%
Spanje	100%
Tsjechië	100%
Zweden	100%
Bulgarije	100%
Cyprus	100%
Kroatië	100%
Malta	100%
Roemenië	100%
Montenegro	100%
Andorra	100%
Georgië	100%
Noord-Macedonië	100%
Oekraïne	100%
San Marino	100%
Servië	100%

Country	Douane-Unie / EVA / Overeenkomst
Turkije	100%
Verenigd Koninkrijk	100%
Irland	100%
Oostenrijk	100%
Noorwegen	100%
Zwitserland	100%
Australië	25%
Canada	25%
Chili	25%
Colombia	25%
Costa Rica	25%
Israël	25%
Japan	25%
Mexico	25%
Nieuw-Zeeland	25%
Verenigde Staten	25%
Zuid-Korea	25%

Voorstel:

- Douane Unie krijgt volledige korting (100%).
- Wereldwijd krijgt een kwart korting (25%).

Onderdelen Deltaplan: innovatie

Waar matches niet vanzelf tot stand komen,
kan innovatie nodig zijn



Recycling

- Advanced recycling
- Afzet recyclaat



Producent

- Design for recycling en tariefdifferentiatie
- Resource
- Systeeminnovatie en intrinsiek duurzaam



Inzamelen en sorteren

- Inzamelsysteem van de toekomst

Match PET-trays



Verpact treedt verder in de keten op als verbinder

Wat is er nodig om succesvol uit te bouwen?



Opschaling thematafels



Collectief systeem



**Innovatie, certificering,
tariefdifferentiatie**

Randvoorwaarden

Steun vanuit overheid met
beleid, financiële prikkels

Samenwerking tussen
UPV's, zowel internationale
(BeNeFraLux) als cross
sectoraal



Meer weten?

Inloopsessies over Deltaplan op **stand H53** tussen 13.00 en 15.00 uur

Achtergrond en updates op onze website: **verpact.nl/deltaplan**

Arjen Wittekoek is **manager inzet recycleert** bij Verpact en verbindt vraag en aanbod van circulair plastic.

